



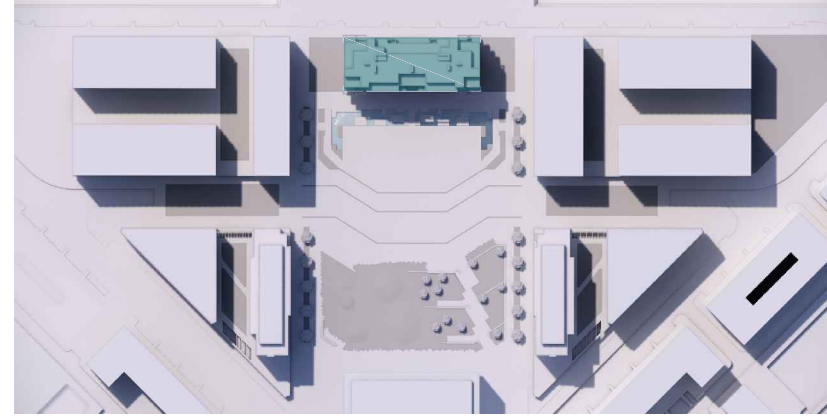
EDIFICIO
Plaza Ofimático



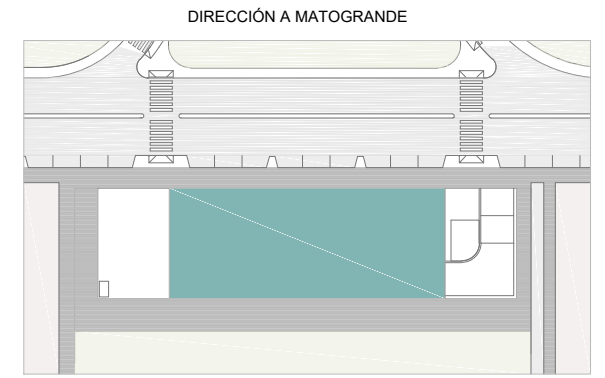
FACHADA MATOGRANDE



FACHADA PLAZA



EMPLAZAMIENTO



PLAZA CENTRAL

DIRECCIÓN A MATOGRANDE



PLAZA CENTRAL

PLANTA 3ª GENERAL ESCALA 1/150

LOS PRECIOS CON FECHA REFLEJADOS EN ESTE PLANO TENDRÁN UNA VIGENCIA DE 15 DÍAS

NOTA LEGAL: La información del presente plano es orientativa, habiendo sido elaborada a partir del proyecto básico del edificio para la solicitud de licencia, y está sujeta a modificaciones derivadas de la licencia definitiva así como de necesidades del proyecto de ejecución y de su construcción. Todo el mobiliario es meramente decorativo. La restante información según (R.D.515/1989-21 Abril) se encuentra en nuestras oficinas para su consulta.

